

# Paramétrer Windows XP

1. Créer tout d'abord un répertoire c:\temp
2. Ouvrir le panneau de configuration (démarrer panneau de configuration)  
Si le panneau de configuration est en affichage par catégories comme la figure 1 :  
Cliquez sur « Performances et maintenance »  
Cliquez sur « système » (en bas de la fenêtre)  
Si le panneau de configuration est en affichage classique :  
Cliquez sur « système »

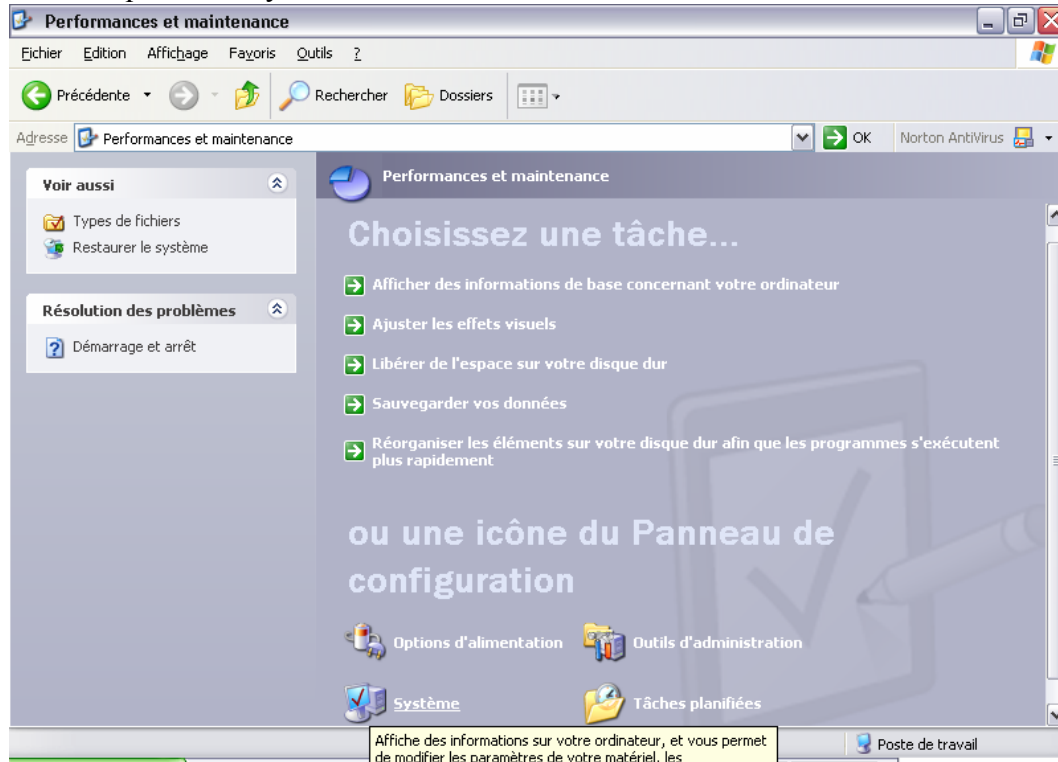


Figure 1

Dans la boîte de dialogue qui apparaît (figure 2), cliquer sur l'onglet « Avancé », puis sur le bouton « variables d'environnement »

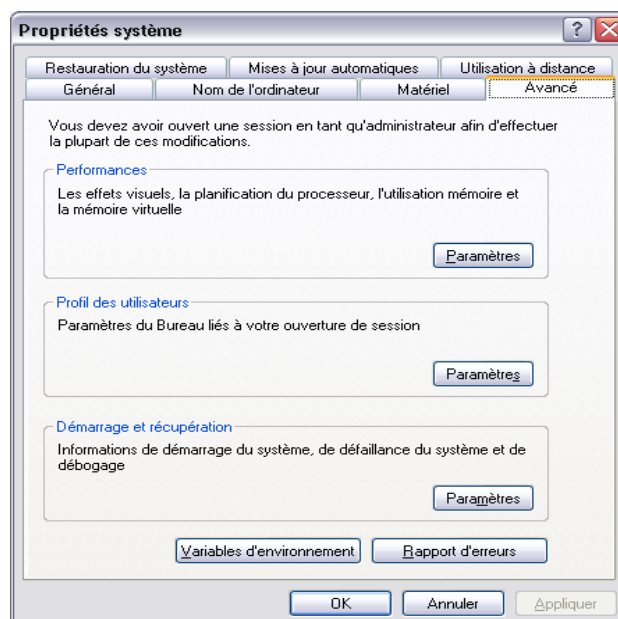
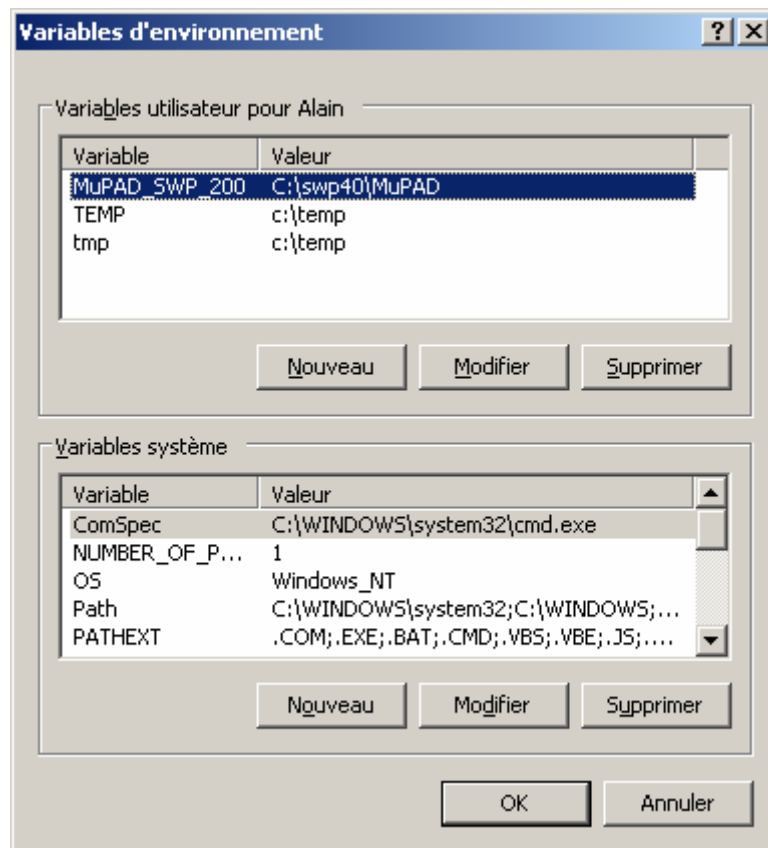


Figure 2

Ajouter (ou remplacer) deux variables utilisateurs tmp et temp comme dans la figure 3  
 Pour cela, cliquer sur la ligne TEMP... puis sur Modifier.  
 Idem avec la ligne tmp...



**Figure 3**

Il faut redémarrer windows pour que les changements prennent effet

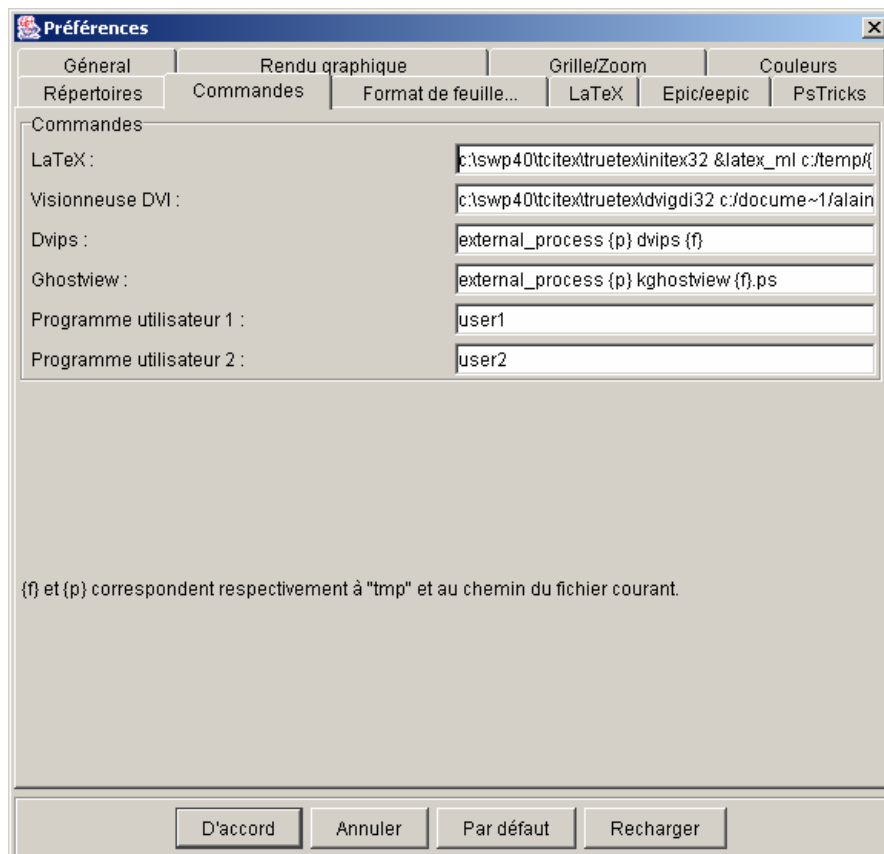
## Paramétrer JpicEdt (figure 4)

Ouvrir la fenêtre préférences. Commencer par remplir la ligne Latex.

**c:\swp40\tcitex\truetex\initex32 & latex\_ml c:/temp/{f}**

Puis la ligne Visionneuse dvi. **c:\swp40\tcitex\truetex\dvigdi32 c:/docume~1/alain/{f}**

***Vous remplacerez évidemment alain par votre nom d'utilisateur (un petit coup d'œil dans l'explorateur vous renseignera mais ce nom doit apparaître lors de chaque lancement de xp)***



**Figure 4**

## Remarques

1. Attention dans l'écriture des noms de dossier sous l'interface JpicEdt : les séparateurs sont / et non \
2. De même, ne pas écrire c:\documents and settings\ mais c:\docume~1\
3. Pour visualiser les fichiers au format pstricks, initex et truetex ne conviennent pas. Il faut alors installer dvips (inclus dans miktex) et ghostview.